

ELABORAT ZA IZVEDBO REGIJSKE VAJE

»LETALO 2022«



ELABORAT ZA IZVEDBO REGIJSKE VAJE

»LETALO 2022«

Verzija: 1. 0

Jožica ILJAŽ, vodja reševalne službe



Dražen LEVOJEVIĆ
DIREKTOR

SKLEP ZA IZVEDBO VAJE

Na podlagi smernic za izobraževanje in usposabljanje zaposlenih v Reševalni službi iz letnega plana usposabljanj se je skupina za izobraževanja skupaj v dogovoru s poveljstvom vojašnice Cerklje ob Krki pripravila na vajo letalska nesreča – »Letalo 2022«.

1.

Namen vaje je, da se preizkusi in izpopolni organiziranost in pripravljenost Služb nujne medicinske pomoči Brežice, Krško in Sevnica, ter medicinske službe vojašnice Cerklje ob Krki, Profesionalne gasilske enote Vojašnice Cerklje ob Krki, poklicne Gasilske enote Krško (PGE), PGD Cerklje ob Krki in ReCo-regijskega centra za obveščanje Brežice.

2.

Vajo organizira Vojašnica Cerklje ob Krki v sodelovanju z Reševalno službo Zdravstvenega doma Brežice.

3.

Vaje se izvede na podlagi predpostavke, da je letalo najavilo kontrolnemu stolpu, težave pri odpiranju koles za pristanek, kjer se nato zgodi zdrs po pristajalni stezi, ob odpiranju vrat za potnike se opazi še, da letalo zagori.

4.

Glavni cilji vaje so:

- preveriti stanje organiziranosti in usposobljenosti zaposlenih v reševalnih službah in operativcev gasilskih brigad za posredovanje ob primeru požara na letalu;
- preveriti stanje opremljenosti reševalnih enot;
- preveriti operativno delovanje radijskih postaj, sistema obveščanja in sodelovanja z ReCO Brežice;
- preveriti načrt zaščite, reševanja in pomoči v primeru letalske nesreče;
- preveriti usposobljenost, reagiranja in ukrepanja reševalnih služb Brežice, Krško in Sevnica;

Med vajo bomo posvetili posebno pozornost preverjanju:

- delovanje in usklajenost ekip služb nujne medicinske pomoči;
- pravilna postavitve sektorjev ob množični nesreči;
- pravilnost in hitrost ukrepanja vodij;
- obveščanje in aktiviranje vseh ekip;
- učinkovitost vodenja;
- hitrost in strokovnost ukrepanja;

5.

Vajo izvedemo 18.10.2022 s pričetkom ob 13.00 uri, v vojašnici Cerklje ob Krki, kjer je postavljena maketa letala za uprizoritev letalske nesreče.

6.

V vaji sodelujejo:

- Vojašnica Cerklje ob Krki
- Specialna gasilska enota vojašnice
- Medicinska služba vojašnice
- SNMP Brežice
- SNMP Krško
- SNMP Sevnica
- ReCO Brežice
- Poklicna gasilska brigada Krško
- PGD Cerklje ob Krki
- Policijska postaja Brežice
- Dijaki SIC Brežice
- Bolnišnica Brežice

7.

Vajo vodi vodja intervencije gasilcev - vojašnice Cerklje ob Krki in Vodja zdravstvene oskrbe ZD Brežice

METODOLOŠKA NAVODILA ZA IZVAJANJE VAJE LETALSKA NESREČA

1

S tem metodološkim navodilom za izvedbo vaje se urejajo organiziranje, vodenje in izvajanje služb nujne medicinske pomoči, gasilcev, regijskega centra za obveščanje, policije, vojaške policije v aktivnostih, varnostnih ukrepih, imitiranju in drugih vprašanj, ki so pomembna za izvedbo vaje.

2

Aktivnosti za reševanje pri letalski nesreči organizira poveljstvo Vojašnice Cerklje ob Krki in Služba Nujne medicinske pomoči ZD Brežice.

3

Strokovne naloge, to je primer poškodovancev in reševanje v primeru nesreče z več poškodovanci (množična nesreča) pripravi operativna skupina za pripravo tega načrta.

4

Aktivnosti na vaji se morajo izvajati v skladu z zakonom ter načeli stroke

5

Vaja se izvede kot enodnevna, napovedana s strani osebe za stike z javnostjo v Vojašnici Cerklje ob Krki.

6

Priprava za praktični del na prizorišču vaje se prične ob 10. uri. Vaje se prične z izvajanjem ob 13. uri. Aktiviranje gasilskih enot, nujnih medicinskih služb in ostale se izvede v dejanskem času in v skladu z načrti. Konec se pričakuje ob 15.00 uri, z analizo ob 16.00, ko se tudi razglasi konec vaje.

7

Enote sodelujejo v vaji z obstoječo kadrovsko sestavo in s pripadajočo opremo.

8

Sodelujoči –izvajalci morajo pri izvajanju vaje uporabljati predpisana osebna zaščitna sredstva.

9

Vodenje vaje

Vajo vodi vodja gasilske intervencije, ki je določen s strani Vojašnice Cerklje in Vodja zdravstvene oskrbe ZD Brežice - oseba, ki ob prihodu na mesto poškodbe prispe med prvimi.

Vodja vaje:

- Nadzoruje potek vaje
- Preverja primernost alarmiranja in odzivnost ekip
- Deluje povezovalno med vsemi enotami
- Skrbi za nemoten potek vaje
- Poroča o aktivnostih medijem in ostalim

Vodja gasilske intervencija:

Navodila opredeljena pri elaboratu Vojašnice Jerneja Molana Cerklje ob Krki.

Vodja zdravstvene oskrbe:

- Določi vodjo transporta
- Določi vodje sektorjev oskrbe
- Organizira postavitve sektorjev – rdeči, rumeni, zeleni, modri in črni
- Postavi osebe na posamezne sektorje za varovaje
- Vodi reševalne intervencije v skladu z načrtom pri čemer mu pomagajo vodje enot



- Predlaga dodatne potrebe po vključevanju ostalih služb in dodatnih reševalnih enot
- Določa ukrepe za varnost
- Ima vse povratne informacije

10

Zavarovanje območja znotraj vojašnice poskrbi Vojaška Policija, zunaj poskrbi Policijska postaja Brežice.

Policijska postaja Brežice na izvozni cesti iz vojašnice (Račja Vas), križišča do SBB Brežice (Čatež ob Savi in Grič) ter pri Bolnišnici Brežice (heliport).

11

Izvajalci vaj nosijo predpisane uniforme z primerno označitvijo funkcij.

12

Obveščanje in alarmiranje

Se izvaja preko Regijskega centra za obveščanje Brežice. Dodeli se nam delovni kanal, ki ga uporabljamo ves čas na vaji za vse sodelujoče.

13.

V vajo se vključuje tudi Urgentni center Splošne bolnišnice Brežice, ki oskrbi transportirane poškodovance iz kraja vaje »letalska nesreča«

14.

Ob zaključku vaje ostanejo vsi udeleženci na področju za izvajanje vaje. Na tem mestu bosta vodji podali zaključno poročilo.

Osebi zadolženi za podajanja javnih informacij podata izjavo za medije.

TEMELJNE PREDPOSTAVKE ZA IZVAJANJE VAJE

Predpostavke:

V ReCo Brežice dobijo sporočilo, da je v Vojašnici letalo od pristanku imelo tehnične težave in je podrsalo po tleh, kar je povzročilo požar. Na mestu nesreče je Gasilska enota vojašnice Cerklje ob Krki, ugotovijo, da sami ne bodo zmogli zato alarmirajo še Poklicno gasilsko enoto Krško in PGD Cerklje ter SNMP Brežice, Krško, Sevnica in Policijo. Najavi se, da se pričakuje večje število poškodovancev.

Pregled aktivnosti udeležencev vaje

Aktivnosti enot niso znane v naprej. Vse naloge se razdelijo na kraju samem, ker želimo, da se enote seznanijo z realno situacijo v primeru letalske nesreče, predvsem realna časovnica odzivnosti.

OKVIRNA ČASOVNA PREGLEDNICA ZA IZVEDBO VAJE

čas	Aktivnosti	udeleženci
10.00	Zbor organizatorjev vaje in priprava poškodovancev	Vodstvo, maskerji
13.00	Klic nadzornega stolpa , da se zgodila letalska nesreča z požarom letala	Gasilska enota Cerklje
13.03	Gašenje požara na letalu in pričetek z aktivnostmi iznosa poškodovancev iz rdeče cone	
13.05	Klic vodja intervencije na Reco za dodatno pomoč gasilce, SNMP	
13.13	Prihod ekipe SNMP Brežice	
	Postavitev sektorjev triaže	
13.14	Prihod Gasilske brigade Krško	
13.08	Prihod PGD Cerklje ob Krki	
13.14	Prihod SNMP Krško	
13.20	Prihod SNMP Sevnica	
13.10	Policija zavaruje dovoz do vojašnice in se postavijo na križišču Čatež ob Savi ter na Griču pri semaforju ob delni zapori ceste	Policija
13.15-13.30	Primarna triaža poškodovancev in delitev po sektorjih	
13.30	Organizacija transporta poškodovanih do bolnišnic	
13.30	Aktivnosti gašenja in reševanje ponesrečencev	Gasilci, reševalci, vojska
15.00	Pričetek z analizo vaje	Opazovalci SNMP, vojska, gasilci, policija
16.00	Zaključek vaje	

NAČRT UPORABE RADIJSKIH ZVEZ

Vaja se odvija na terenu v varovanem območju, za potrebe komunikacije se uporabljajo radijske postaje v sistemu radijskih zvez. Določil se bo delovni kanal s strani ReCO, katerega bodo uporabljali vsi sodelujoči na vaji.

Organizira se zveze za potrebe:

- Vodja vaje
- Vodja intervencije gasilcev
- Vodja intervencije SNMP

- Vodja policijskega dela
- Aktivno sodelujoči na vaji za potrebe komunikacije transporta in oskrbe

Delovni kanal se določi na analognem delu ZA-RE radijskih zvez pod številko 35.

Ob prihodu na vajo zaprosi vodja za dodaten delovni kanal, ki služi za distribucijski ključ.

Distribucijski ključ sporoča ReCO Brežice in vodi nadaljne proste kapacitete.

Poimenovanje:

NMP Brežice 1

NMP Brežice 2

NMP Krško 1

NMP Krško 2

NMP Sevnica 1

NMP Sevnica 2

NMP Brežice 3

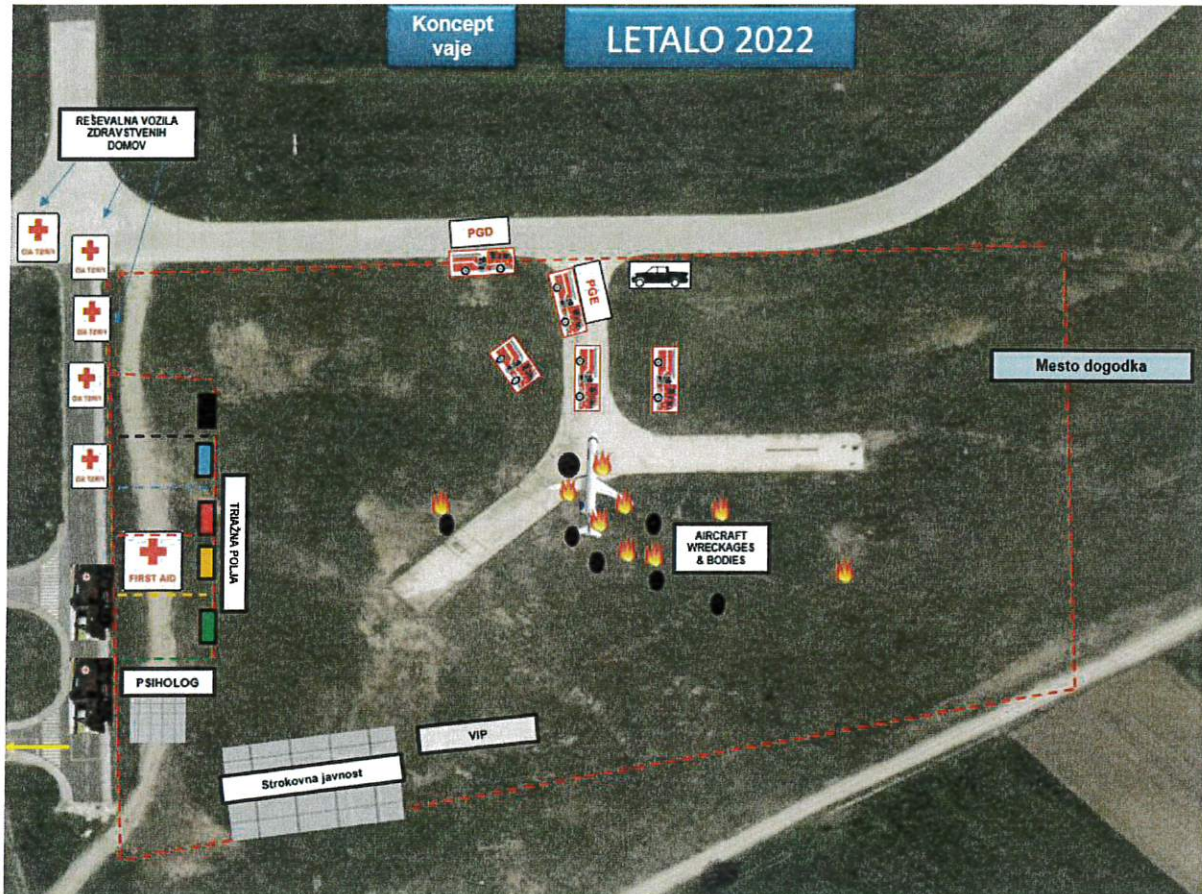
VUZ Brežice

VV1(vojašnica)

VV2 (vojašnica)

LOKACIJA VAJE

Koncept vaje



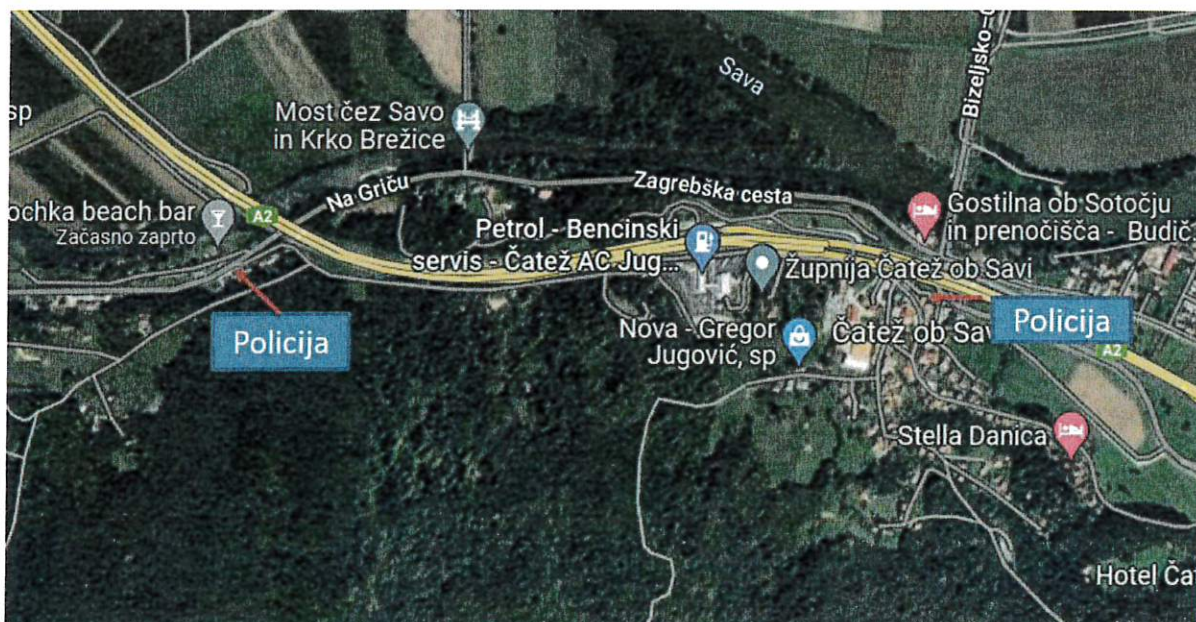
VHOD EKIP NA PRIZORIŠČE VAJE

S puščico označeni vhod v vojašnico, smer vožnje in izvoz ekip. Na sami lokaciji bo označeno s puščicami in usmerjala bo Vojaška policija.



SODELOVANJE POLICIJSKE POSTAJE BREŽICE

Policisti Policijske postaje Brežice bodo s svojimi ekipami zavarovali izvoze iz Vojaško letališče Cerklje ob Krki, lokalno cesto Čatež ob Savi – Brežice, pri odcepu Grič in pri Splošni bolnišnici Brežice (heliport). Aktivacija poteka preko Regijskega centra za obveščanje.





SODELOVANJE S SIC BREŽICE

Zagotovijo nam dijake srednje šole, ki bodo pripravljene kot poškodovanci.

SODELOVANJE S SPLOŠNO BOLNIŠNICO BREŽICE

Po smernicah pripravljenih za množične nesreče v Urgentni center Brežice sprejmejo poškodovance po sporočanju distribucijskega ključa Dispečerskemu centru.